

**CD EasySoft
EasyStore Net**

**DEMARRER EASYSTORE
Net**

CATALOGUE ET BOUTIQUE ENLIGNE

DEMARRER EASYSTORE

Lancer EasyStore



easystore.exe

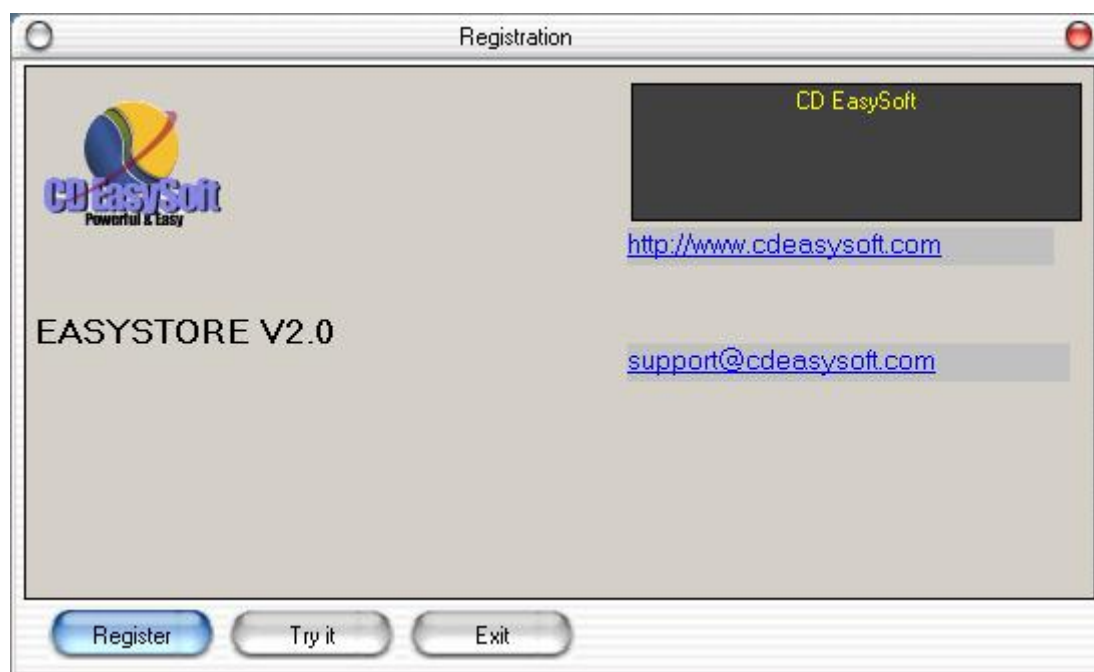
A partir du bureau de Windows, double cliquez sur l'icône
A partir du menu Démarrer/programmes sélectionnez "cd easysoft/easystore"

Enregistrement

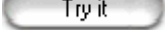
EasyStore est protégé par une clé d'activation. Lorsque vous le téléchargez, il est en version d'évaluation (non enregistrée). La version d'évaluation est complète fonctionnellement, mais limitée à 15 jours d'utilisation et à 5 produits.

Pour l'utiliser, vous devez enregistrer le produit pour obtenir une clé d'activation.

La première fois que vous lancez EasyStore, l'écran d'enregistrement est affiché.




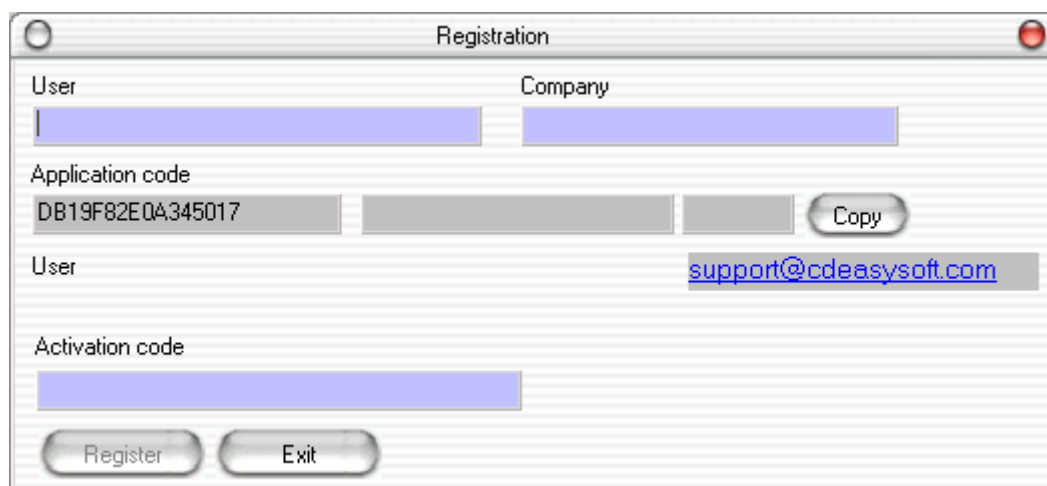
Evaluer(Try it)

Si vous décidez d'évaluer le produit avant de l'acheter, cliquez sur le bouton . A n'importe quel moment vous pourrez l'acheter et l'enregistrer en cliquant sur la page d'accueil:

<http://www.cdeasysoft.com>

Enregistrer

Si vous l'avez acheté à partir de la page sécurisée de notre site, cliquez sur le bouton , et un nouvel écran s'affiche pour vous permettre de remplir les informations nécessaires à votre enregistrement.



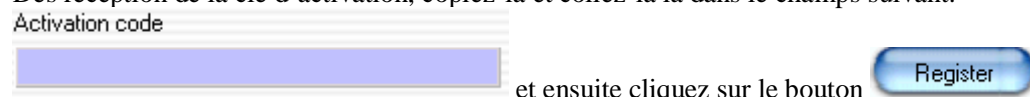
The screenshot shows a 'Registration' window with the following fields and buttons:

- User**: A text input field.
- Company**: A text input field.
- Application code**: A text input field containing 'DB19F82EQA345017' and a 'Copy' button to its right.
- User**: A text input field containing the email address 'support@cdeasysoft.com'.
- Activation code**: A text input field.
- Buttons**: 'Register' and 'Exit' buttons at the bottom.

Remplissez les champs Utilisateur et Société, puis cliquez sur le lien suivant support@cdeasysoft.com ce qui déclenchera l'envoi de code de l'application.

Après réception de ce code et un contrôle de votre achat dans notre base de données, une clé d'activation vous est envoyée en réponse.

Dès réception de la clé d'activation, copiez-la et collez-la dans le champ suivant:



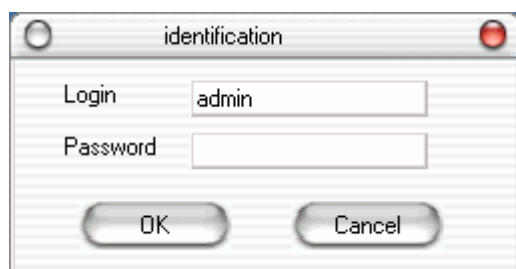
This block shows an 'Activation code' label above a text input field. To the right of the field is a blue 'Register' button.

et ensuite cliquez sur le bouton

Maintenant l'application est enregistrée, vous pouvez l'utiliser sans restriction.

Login

L'écran d'identification (Login) s'affiche lorsque vous lancez l'application enregistrée ou lorsque vous cliquez sur le bouton "Evaluer" dans la version de démonstration.



The screenshot shows a 'identification' window with the following fields and buttons:

- Login**: A text input field containing 'admin'.
- Password**: A text input field.
- Buttons**: 'OK' and 'Cancel' buttons at the bottom.

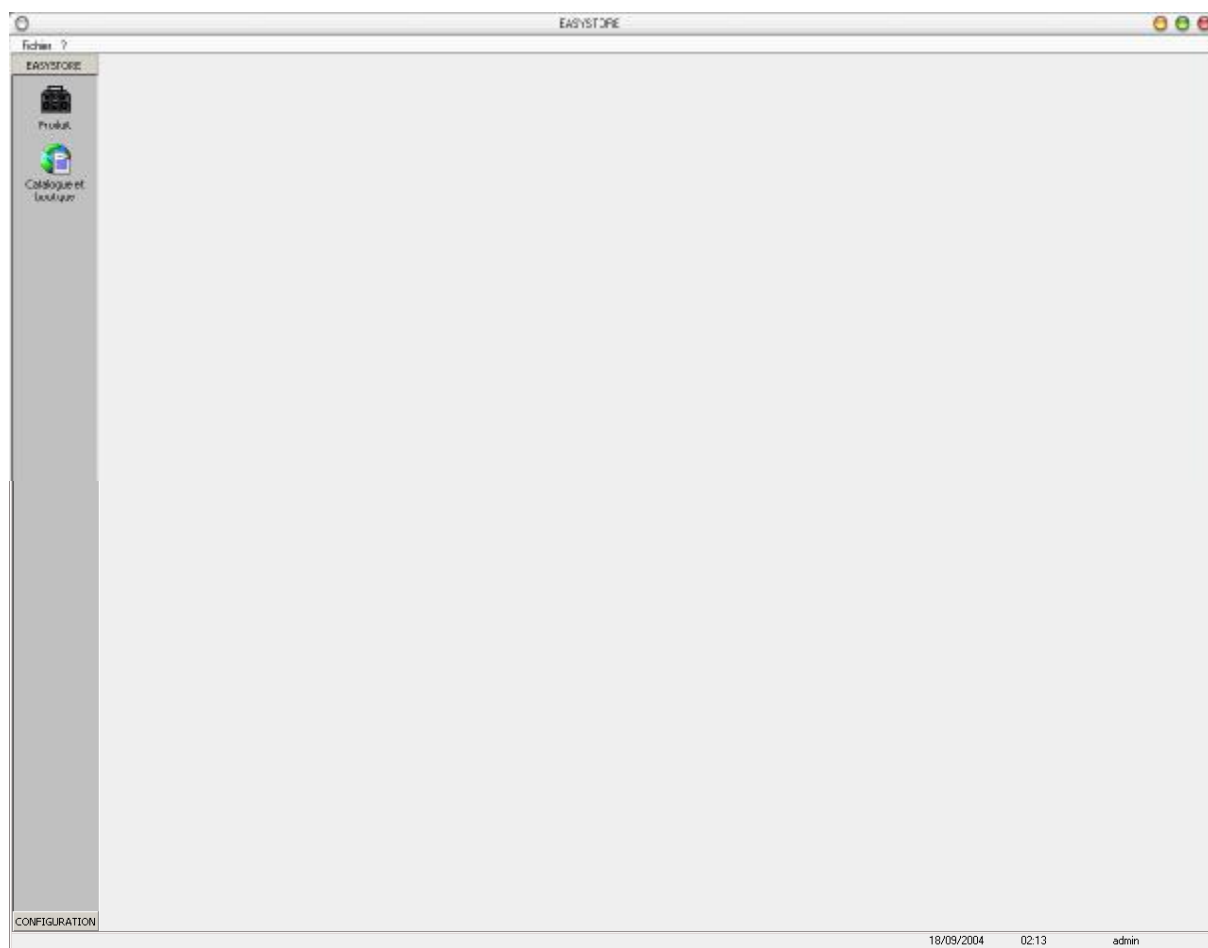
Le login de démarrage est "admin" et le mot de passe est vide. Admin est le login administrateur.

Vous pourrez changer ce mot de passe plus tard, dans l'application, menu « configuration ». Notez que le login

Administrateur sera toujours « admin ».

Lors de la première utilisation, vous devez entrer en tant qu'administrateur pour configurer et personnaliser

Après la validation de l'identification, la page principale s'affiche.



-Allez dans le module configuration pour paramétrer et personnaliser l'application.

-Pour changer les libellés de votre interface :

Faire Click droit de la souris avec la touche CONTROL enfoncée, pour afficher une fenêtre contenant les libellés l'écran en cours, que vous pourrez modifier. Cliquez sur le bouton « Valider » pour enregistrer les modifications.

-Téléchargez le guide utilisateur (version anglaise en pdf, la version française sera disponible dans les prochains jours) à la page: http://www.cdeasysoft.com/download_fr.htm